

# La Tangentielle Ouest devient

# Tram

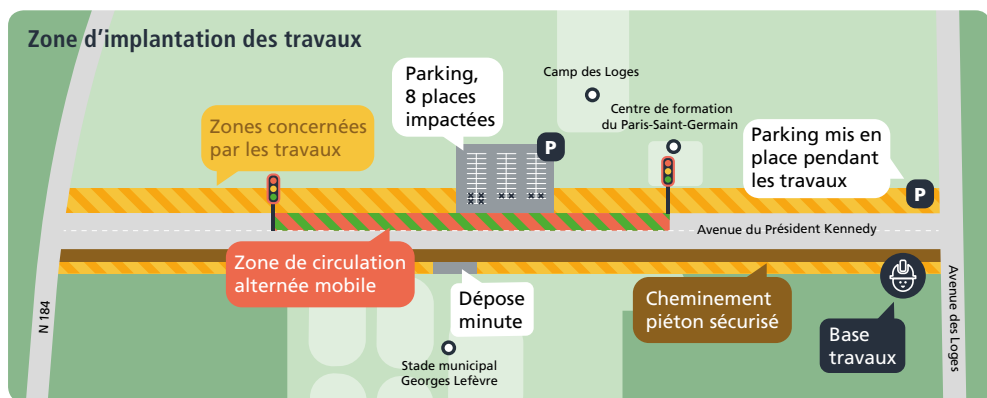
# 13

express

# NOUVELLE LIGNE St-Cyr » St-Germain

# INFO TRAVAUX

## Saint-Germain-en-Laye Avenue Kennedy



### Quelles sont les modifications de circulation à prévoir ?

- Une circulation alternée avec des feux tricolores sera mise en place. Ces zones évolueront au cours du chantier, les automobilistes devront rester attentifs à la signalisation mise en place.
- Sur le parking situé face au stade municipal, certaines places seront occupées par le chantier. Des places temporaires de « dépose minute » seront aménagées le long du chantier.
- Les personnes souhaitant accéder aux équipements sportifs pourront se garer sur le parking mis en place à l'angle de l'avenue Kennedy et de l'avenue des Loges.



**Pour votre sécurité, le chantier est clôturé  
et la circulation piétonne est réorganisée et balisée.**



Intention d'aménagement de la station Camp des Loges du Tram 13 express.

## Quelle est la nature de ces travaux ?

Il s'agit de préparer le terrain pour l'arrivée de la plateforme du tram en retirant les obstacles en surface et sous le sol (clôtures, canalisations...)

## Quand auront-ils lieu ?

Ces travaux préparatoires auront lieu à partir de début avril pour plusieurs mois.

En mai-juin, **l'avenue Kennedy sera mise en sens unique** de façon définitive. Les automobilistes seront accompagnés par la mise en place d'une signalisation spécifique.

**Restez attentif lors de vos déplacements !**

[www.tram13-express.fr](http://www.tram13-express.fr)

📞 Numéro info travaux 01 47 42 02 31